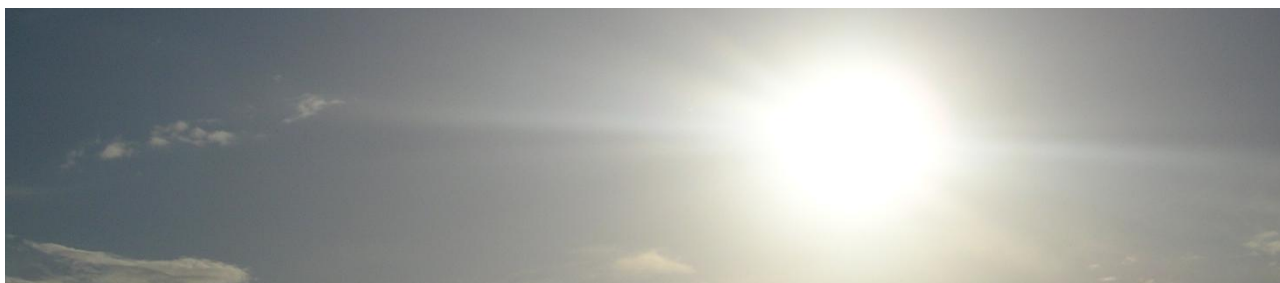


Persiane automatiche e frangisole, ci hai mai pensato?

Persiane, tapparelle e frangisole non solo aumentano la sicurezza e il comfort, ma possono anche aiutarti, se automatizzate, a risparmiare energia.

Bruxelles, 22 aprile 2014 *Un controllo automatico ed "intelligente" di persiane e frangisole permette l'ingresso o l'esclusione della luce solare a seconda delle stagioni, permettendo un maggiore comfort e risparmio energetico nella climatizzazione.*



Gli svantaggi del funzionamento manuale

Persiane, tapparelle e frangisole ci obbligano ad operare manualmente più volte al giorno, in particolar modo al mattino e alla sera, per la loro apertura o chiusura. Se fosse solo per questo non sarebbe un grande problema. Ma se in casa non c'è nessuno restano o sempre chiuse, con problemi per fiori o piante d'appartamento, o sempre aperte. Così, quando si è già al lavoro e il sole comincia a splendere in un giorno d'estate, la casa comincia ad accumulare calore. L'immediata conseguenza è allora quella di dover accendere, se possibile, il condizionatore per ottenere un giusto benessere.



I sistemi indipendenti

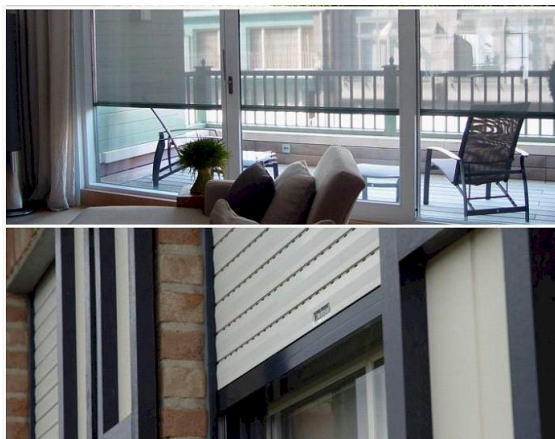
La motorizzazione di questi serramenti viene normalmente comandata da interruttori o telecomandi che devono essere azionati manualmente. Ciò, evidentemente, elimina solo un piccolo fastidio. Una soluzione migliore è quella di installare sensori di luce e di vento che permettono di azionare, anche solo parzialmente, i frangisole: si apriranno quando il sole risplende e si chiuderanno quando diventa più scuro o quando un forte vento li può

danneggiare. Le persiane possono invece essere gestite in funzione del tempo oltre che della luce.

Però, se i sensori agiscono indipendentemente dalla stagione, durante le giornate invernali soleggiate persiane e frangisole faranno ombra, negandoci l'apporto gratuito del calore solare all'interno della casa. Per questo, sarebbe preferibile adottare soluzioni ancora più "intelligenti".

Controlli intelligenti: cosa sono?

Un sistema integrato consente il controllo intelligente delle persiane e dei frangisole. In estate riduce, anche selettivamente in alcune parti dell'appartamento, l'irraggiamento solare che produce il surriscaldamento della casa mentre in inverno una adeguata programmazione del sistema permetterà di usufruire di eventuali apporti gratuiti. Inoltre, come i più moderni cronotermostati già in uso per la regolazione degli impianti di riscaldamento, il sistema può tenere conto di esigenze che cambiano a secondo dei giorni della settimana o periodi di assenza prolungata, come ad esempio durante le vacanze. Infine non manca la possibilità di escludere il controllo automatico per permetterci un azionamento manuale.



Per altre informazioni sul rame per la casa ed il design:

www.copperindesign.org - www.il-rame-nobilita-la-casa.it

Per altre informazioni sul rame e la sicurezza elettrica:

www.leonardo-energy.org