

# Comunicato stampa

www.il-rame-nobilita-la-casa.it



Istituto Italiano  
del Rame  
Copper Alliance



## Una miniera di rame a portata di mano

L'Europa ricicla il suo rame per la nostra vita di tutti i giorni

Il rapporto pubblicato a maggio dall'International Copper Study Group dimostra che il 44% del rame utilizzato in Europa proviene dal riciclo<sup>1</sup>, dato che rivela quanto il riciclo sia importante per il nostro fabbisogno di rame. Questa realtà infatti porta solo benefici: viene incontro alla nostra crescente domanda di metallo (+250% dal 1960), garantisce la sua disponibilità per le generazioni future e riduce l'impatto ambientale legato alla produzione. Il rame può essere riciclato e riutilizzato più e più volte senza perdere le sue caratteristiche originali, per questo motivo i prodotti di rame dovrebbero venire trattati correttamente nel momento in cui raggiungono la fine della loro vita utile.

### Domanda di rame in Europa: sempre in crescita, sempre più soddisfatta dal riciclo

Il riciclo è diventato una parte importante della filiera, in quanto impiega il lavoro locale, evita di aumentare il volume dei rifiuti nelle discariche, incentiva il riciclo di altri materiali e limita lo sfruttamento delle risorse e dell'acquisto di materie prime all'estero. Secondo il dato ICSG il tasso del riciclo pari al 44% pone l'Europa al di sopra della media globale che è del 33,8%.

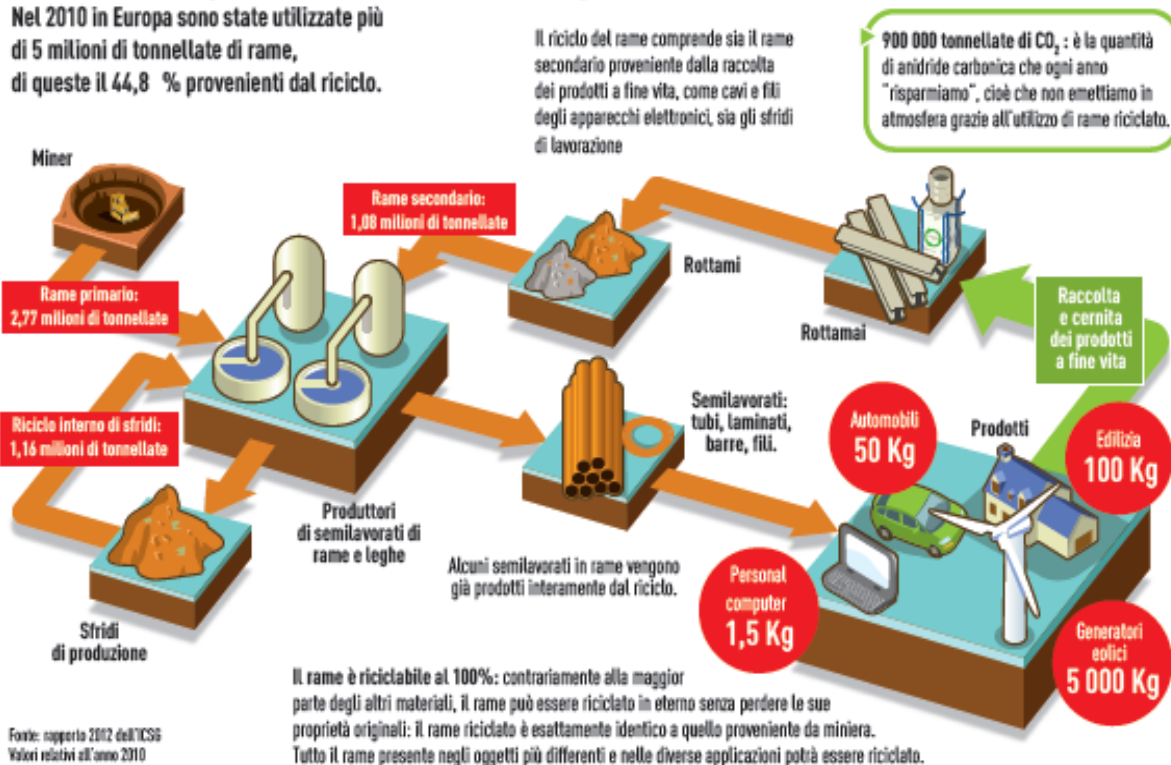
Nel 2010 il rame riutilizzato è aumentato del 14% in un anno, a causa dell'impiego sempre maggiore di questo metallo in Europa. Il rame oggi, infatti, è onnipresente nelle apparecchiature da cui dipende la vita moderna come, ad esempio, i prodotti high-tech, gli impianti elettrici, i motori, i dispositivi per l'energia solare e rinnovabili e la domotica. La produzione mineraria resta vitale per soddisfare la domanda globale di rame raffinato che è passata dai 5 milioni degli anni '60 ai 18 milioni di tonnellate di oggi. Per garantire il rame necessario a soddisfare le esigenze della società futura, si richiederanno livelli elevati di recupero e riciclo, nonché sostanziali investimenti nel settore minerario.

**CIRCA IL 45% DEL  
RAME USATO IN  
EUROPA PROVIENE  
DAL RICICLO**



## Il rame, campione del riciclo in Europa

Nel 2010 in Europa sono state utilizzate più di 5 milioni di tonnellate di rame, di queste il 44,8 % provenienti dal riciclo.



### Dal prodotto alla fabbrica e dalla fabbrica al prodotto: il rame è riciclabile al 100% ... all'infinito

Il rame, a differenza di altri materiali, può essere raccolto, fuso e riutilizzato un numero infinito di volte senza perdere le sue caratteristiche originali. Il rame riciclato e quello che, invece, deriva dalla produzione mineraria sono indistinguibili.

Dal momento che molti oggetti contenenti rame e di uso quotidiano vengono cambiati con una certa frequenza, è come se avessimo a portata di mano una notevole riserva del metallo. Una macchina, per esempio, contiene tra i 25 e i 50 kg di rame, mentre un treno ad alta velocità ne richiede addirittura 10 tonnellate. Nelle nostre case è possibile che i tubi dell'acqua, le lastre dei tetti e delle facciate possano essere composte interamente da materiale riciclato.

Se vuoi approfondire l'importanza del rame per gli impianti della tua casa, visita [www.il-rame-nobilita-la-casa.it](http://www.il-rame-nobilita-la-casa.it)



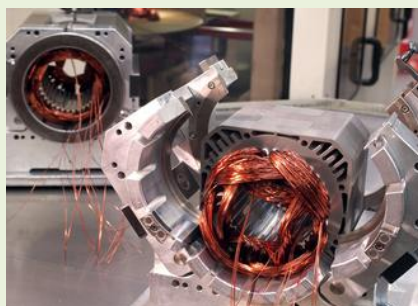
Spesso nascosto, il rame è onnipresente nella nostra vita quotidiana. Senza di esso gran parte delle nostre apparecchiature moderne non funzionerebbero



TUBI



CASE MODERNE



TRENI AD ALTA VELOCITA' (ROTORI)



CIRCUITI  
ELETTRONICI

#### **Istituto Italiano del Rame.**

L'Istituto Italiano del Rame è una associazione senza scopo di lucro, costituita a Milano nel 1971, che opera per la promozione e per lo sviluppo degli impieghi del rame e delle sue leghe, attraverso l'informazione e la divulgazione tecnico-scientifica.

IIR fa parte di una rete internazionale di associazioni finanziate dall'Industria del rame, la cui missione comune è quella di difendere e di accrescere i mercati per il rame, sulla base delle sue caratteristiche tecnologiche superiori e del suo contributo per una migliore qualità della vita. Questa rete è accumulata da un marchio e da un'identità visuale: Copper Alliance. Sotto il coordinamento strategico dell'International Copper Association, Copper Alliance comprende centri regionali a Bruxelles, New York, Santiago e Shanghai. L'European Copper Institute sostiene 10 Centri nazionali e le loro industrie associate.

**Istituto Italiano del Rame**, via dei Missaglia 97, 20142 Milano; tel. 02-8930.1330 fax 02-8930.1513  
[www.copperalliance.it](http://www.copperalliance.it); [info@copperalliance.it](mailto:info@copperalliance.it)

<sup>1</sup>International Copper Study Group, Annual Recyclables Survey (2003-2010 period), April 2012