

Stai già pensando alla vecchiaia? Guarda quanto potranno aiutarti gli impianti domestici!



Il numero delle persone con più di 65 anni sta aumentando in tutto il mondo. Da un lato, è il risultato di una sanità e una qualità della vita migliori, che allungano la vita. Dall'altro, c'è un aspetto demografico da tenere presente: il baby boom del dopoguerra. Alcuni impianti domestici alimentati da elettricità possono aiutare gli anziani a vivere indipendenti più a lungo. Descriviamo alcuni esempi qui sotto.

Imposte, brise soleil e tende

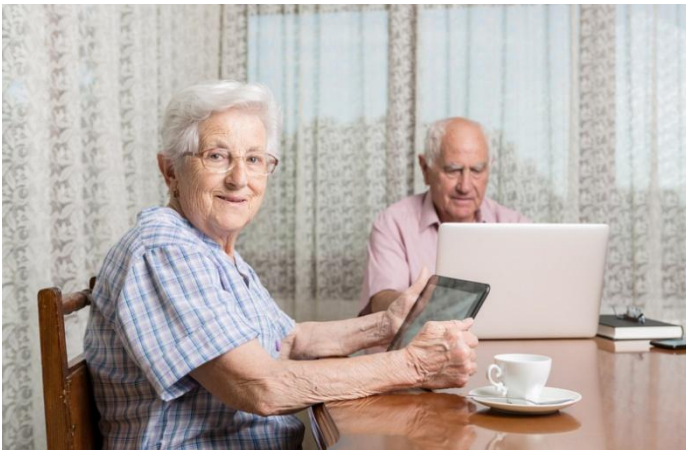
Col passare degli anni le persone perdono gradualmente le forze, e gesti come aprire e chiudere manualmente tapparelle e/o persiane diventano più difficili. E probabilmente non si vuole disturbare il vicino di casa due volte al giorno, per aprire le persiane al mattino e chiuderle la sera. La soluzione consiste in persiane a comando elettrico con controlli singoli e di gruppo (apertura o chiusura di tutte le serrande senza dover passare per tutta la casa); automatizzate, tengono la temperatura interna confortevole e aiutano a creare un ambiente più gradevole.

A beneficiare certamente di persiane, tapparelle e tende a comando elettrico saranno le persone con difficoltà a camminare e che devono usare un deambulatore: vedranno ridotto di molto il rischio di cadere. Per alcuni questo può significare la differenza tra il rimanere di più nella propria casa e il dover trasferirsi in un altro appartamento o in una struttura assistenziale. E anche se adesso non hai bisogno di questi strumenti, l'investimento certamente aumenterà il tuo attuale comfort abitativo.

Il video citofono

Se il tuo citofono ha un video o è connesso ad uno smartphone, sai con certezza chi c'è alla porta. Sicurezza, soprattutto se suonano in orari tardi. In più: puoi aprire ad un familiare, il vicino, un dottore o il fisioterapista, senza dover giungere fino alla porta di casa: importante se sei malato e aspetti qualcuno da fuori. C'è anche un pensiero in meno, quello di non dover consegnare le tue chiavi a qualcun'altro.

La qualità della connessione internet



Sempre più anziani dipendono da servizi internet. Questo ha portato ad un crescente numero di tecnologie relative alla cura che vengono applicate dentro le nostre case. Programmare un appuntamento con il dottore o un infermiera, scegliere un pasto da un ristorante on-line, chattare o essere in collegamento skype con i nipoti sta diventando sempre più diffuso. E' anche consigliabile fissare una connessione LAN fissa multipla dietro la TV: non per la televisione digitale, ma per una

connessione con la struttura assistenziale, quando necessario.

Funzioni domotiche (IHS)

Puoi usufruire di molte funzioni più utili se la tua casa è connessa con un sistema integrato (*Integrated Home System, IHS*). Tali sistemi possono essere dotati con pulsanti all-on, all-off e altre funzioni adatte alle tue abitudini: puoi anche pensare ad un bottone per accendere le luci verso il bagno la notte, o per spegnere i fuochi se sei lontano dalla cucina per troppo tempo.

Qui potrai trovare una pubblicazione più dettagliata sugli impianti domestici moderni e i loro vantaggi: "[Basic integrated home system function for the elderly](#)", di Guy Kasier (in inglese).

(Immagine di testa: Deltalight)